

MONTAGEANLEITUNG SPRITZSCHUTZ

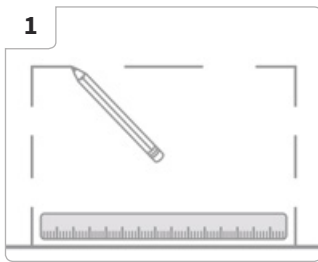
PRODUCT DETAILS FOR SPLASHBACK

de Hinweise vor der Montage

- Bei gefliesten Wänden ist es ratsam, die Bohrungen für die Magnete in den Fugen vorzunehmen. Beachten Sie jedoch die Mindestabstände aus der Montageanleitung.
- **Kleben Sie die Klebebleche unter keinen Umständen vor dem Ausmessen** der Magnethalterungen auf den Spritzschutz (Durch die extreme Haftwirkung der Bleche ist eine nachträgliche Korrektur nicht möglich!).
- Es ist empfehlenswert, den Spritzschutz auf Ihrer Küchenarbeitsplatte zu legen, um ihn bündig zur Wand zu positionieren.

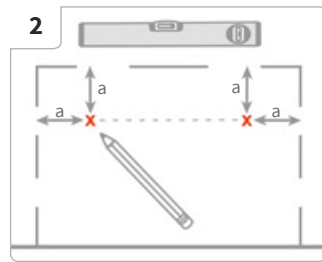
en Before the installation

- In case of tiled walls, it is recommended to drill holes into the tile grout to install the magnetic holders. Pay attention to the minimum distances indicated.
- **Do not stick the adhesive plates without first measuring and carefully selecting the position** of the magnetic holders (due to the extreme adhesion of the plates, subsequent correction is not possible).
- It is recommended to install the splashback on the wall at the kitchen work-top.



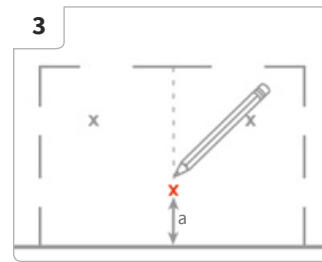
de Vermessen Sie die perfekte Position für ihren Spritzschutz und markieren Sie diese mit einem Bleistift. Alternativ können Sie auch das Bild anhalten und die Markierungen vornehmen.

en Measure the perfect position for your splashback and mark it with a pencil. Alternatively, you can hang it up on the wall and mark the position.



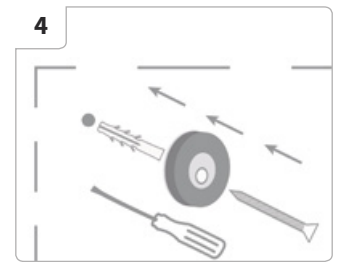
Markieren Sie die oberen Bohrungen für die Magnete innerhalb der in Schritt 1 markierten Fläche. Die Randabstände (a) zu den Bohrungen können selbst gewählt werden und sollten mind. 7cm betragen.

Mark the upper holes for the magnetic holders within the marked area in step 1. You can select the lateral and upper distance (a) which should be at least 7cm.



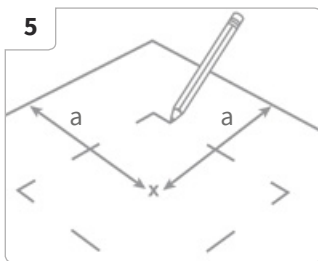
Markieren Sie die untere Bohrung zentriert zur markierten Fläche unter Berücksichtigung ihres Randabstandes (a) von mind. 7cm.

Mark the lower hole at the center of the marked area paying attention at the margin distance (a) which should be at least 7cm.



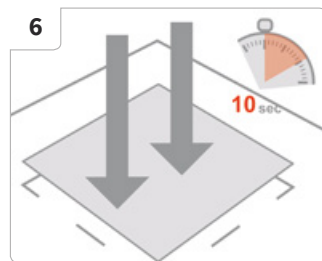
Bohren Sie die Löcher und befestigen Sie die Magnete. Legen Sie anschließend die Glasplatte mit der Rückseite nach oben auf eine ebene Fläche (z.B. Tisch) und reinigen Sie das Bild gründlich.

Drill the holes and secure the magnets. Successively, place the splashback with the back upwards on a flat surface (e.g. table) and clean it thoroughly.



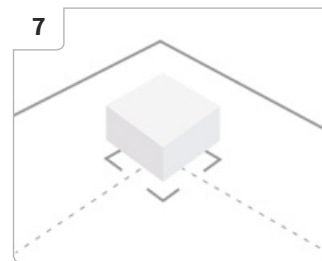
de Markieren Sie die Positionen der Klebebleche auf dem Spritzschutz mit einem Bleistift unter Zuhilfenahme eines rechtwinkligen Dreiecks. Prüfen Sie vor dem Verkleben die korrekte Position doppelt, da die Klebebleche ultra-stark haften und nur schwer wieder zu entfernen sind.

en Now mark the positions of the adhesive plates with a right-angled triangle. Please double-check the correct positions before installing as the plates are ultra-adhesive thus difficult to remove.



Kleben Sie das Blech auf und pressen Sie es mit beiden Händen 10 Sekunden stark an. Warten Sie anschließend 30 Minuten, damit sich die volle Klebewirkung entfalten kann.

Stick the adhesive plates and press firmly with both hands for 10 seconds. Then wait 30 minutes to ensure complete adhesion.



Befestigen Sie die Wandpuffer unten links und rechts mit ausreichend Abstand zum Rand.

Stick the wall bumpers one on the lower left and the other one the right with enough distance from the edges.



Hängen Sie das Bild auf, indem Sie es von unten nach oben vorsichtig an die Magnete anbringen und mit etwas seitlicher Krafteinwirkung korrekt auf den Magneten verschieben.

Hang up the splashback by gently tilting it from the bottom to the top of the magnets and sliding it onto the magnets with a slight lateral push.