

MONTAGEANLEITUNG TÜRTAPETE

INSTALLATION INSTRUCTION DOOR WALLPAPER

**Türtapete:
Selbstklebende
Spezialfolie**

**Door Wallpaper:
Adhesive
special foil**

Weißes Trägerpapier

White support paper



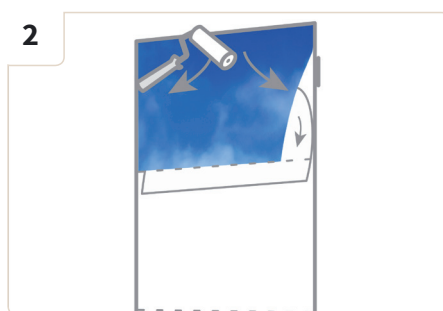
Selbstklebende Türtapeten bestehen aus 4 Teilen: Türblatt, oberer Zargenteil sowie linker und rechter Zargenteil.

The adhesive Door Wallpaper consists of 4 parts: door sheet, upper frame, left frame and right frame.



1
(de) Bereiten Sie die Tür vor. Der Untergrund sollte sauber, glatt und frei von Unebenheiten, Fetten, Ölfarben sowie Verunreinigungen sein. Demontieren Sie die Türklinke.

(en) First, prepare your door. It should be clean, free of unevenness, oil-based paints and based paints. Unmount the door handle.



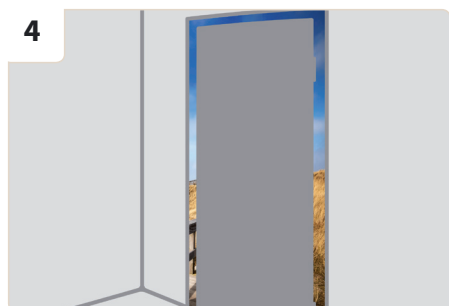
2
Bekleben Sie zuerst das Türblatt. Arbeiten Sie Stück für Stück, indem Sie das Trägerpapier langsam nach unten abziehen.

Attach the door wallpaper onto the door panel. Work slowly from top to bottom, strip by strip.



3
Die Tapezierrolle hilft Ihnen, störende Luftbläschen zu vermeiden.

The press-on roller helps remove air bubbles.



4
(de) Bekleben Sie nun die Zarge. Je nach Rahmenbreite Ihrer Tür, können Sie das Motiv anschließend noch beschneiden.

(en) Now attach the Door Wall Mural strips onto the frame. You can trim the motive individually according to the width of the door.



5
Schneiden Sie die Tapete an der Position der Türklinke ein und montieren Sie diese wieder.

Cut the Door Wall Mural on the position of the doorhandle and remount it.



6
Überstehende Ränder vorsichtig mit einem Cuttermesser abschneiden, fertig!

With a box cutter cut the overlaying edges. Ready!