

# MONTAGEANLEITUNG FENSTERBILD

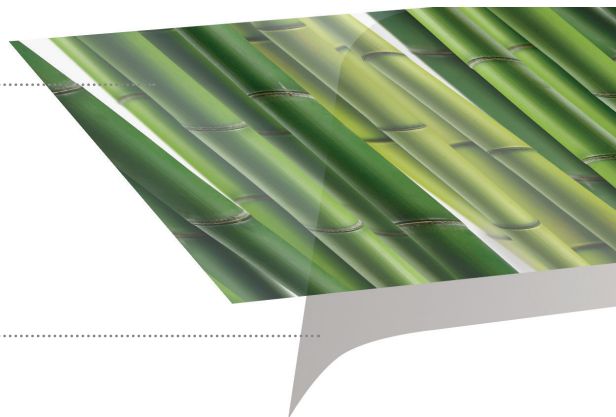
## INSTALLATION INSTRUCTION WINDOW MURAL

**Fensterbild:  
Selbstklebende  
Spezialfolie**

**Window Mural:  
Adhesive special foil**

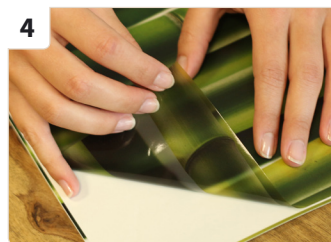
**Weißes Trägerpapier**

**White support paper**



Wir empfehlen, die Fensterbild-Folie **nur auf Glasflächen** zu verkleben. Unsere Folien sind jederzeit **rückstandsfrei ablösbar**.

We advise to stick the Window Mural **only on glass surfaces**. Our window foil can always be **removed without leaving any residue**.



**(de)** Legen Sie alle Hilfsmittel bereit.

Reinigen Sie das Fenster mit klarem Wasser. Vorsicht: Keine Reinigungsmittel verwenden! Dies beeinträchtigt die Klebeeigenschaften der Folie.

Schneiden Sie das Motiv zurecht.

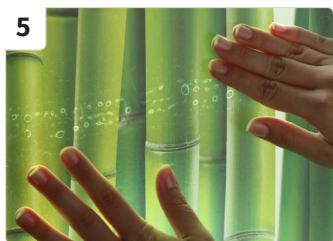
Ziehen Sie das Motiv vom Trägerpapier ab.

**(en)** Have all your tools ready.

Clean your window with clear water. Be careful: Do not use any detergents, for this may impair the foil adhesion.

Crop your motive.

Remove the motive from the support paper.



**(de)** Bringen Sie das Motiv am Fenster an und schieben Sie es exakt an die gewünschte Position.

Rollen Sie das Motiv vorsichtig am Fenster fest, so dass Wasser und Luft zu den Seiten entweichen können.

Sie können das Produkt jederzeit rückstandsfrei abziehen.

**(en)** Position your Window Mural.

Apply the product carefully onto the window, pressing out the air and water to the sides.

You can remove the window pictures any time without leaving any residue.