

# MONTAGEANLEITUNG WANDTATTOO

## INSTALLATION INSTRUCTION WALL STICKER

\* Transparente Transferfolie

\* Transparent transfer foil

\*ACHTUNG!

**Kompakte Wandtattoo-Motive werden ohne Transferfolie** ausgeliefert und können direkt vom Trägerpapier abgezogen und an die Wand geklebt werden.

\*ATTENTION!

**Compact wall stickers are delivered without transfer foil.** They can be pulled off directly from the support paper and installed on the wall.

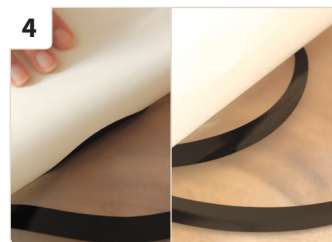


**Wandtattoo: selbstklebende Spezialfolie**

**Wall Sticker: special adhesive foil**

**Weißes Trägerpapier**

**White support paper**



(de) Rollen Sie das Wandtattoo auf einem stabilen Untergrund aus.

Rollen Sie mit dem Roller die Transferfolie\* fest an das Motiv. Drehen Sie dann das Motiv um und rollen Sie nochmals über das Trägerpapier.

Ziehen Sie das Trägerpapier langsam und vorsichtig in einem spitzen Winkel von der Transferfolie\* ab.

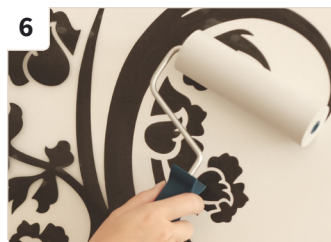
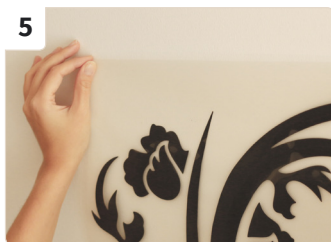
Achten Sie darauf, dass das gesamte Motiv an der Transferfolie\* haftet - ggf. rollen Sie nochmals nach.

(en) Roll out the Wall Sticker on a solid surface.

With a press-on roller press on the transfer foil\*. Then turn it around and press on the support paper.

Pull the support paper off of the transfer foil\* carefully in a pointed angle.

Please pay attention that the whole motive sticks to the transfer foil\*. If necessary press it another time.



(de) Positionieren Sie das Wandtattoo und drücken Sie die Ecken der Transferfolie\* an die Wand. (inkl. transparenter Transferfolie).

Rollen Sie das Wandtattoo vorsichtig von der Mitte nach außen an die Wand.

Ziehen Sie die ganze Transferfolie\* in einem spitzen Winkel von dem Wandtattoo ab.

Sollte ein Detail an der Transferfolie\* kleben bleiben, rakeln Sie es mit der Folie vorsichtig zurück an die Wand.

(en) Position the Wall Sticker on your wall and press the corners of the transfer foil\* onto the wall (including the transparent transfer foil).

Apply the product using a press-on roller and press the motive carefully from the center outwards.

Pull the whole transfer foil\* off of the Wall Decal in a pointed angle.

In case one piece sticks to the transfer foil\* press it another time on the wall with the help of the foil and squeegee.